

RF-Drain Pflasterstein- fuge



- zum Verfugen von Pflaster- und Natursteinbelägen ab 5 mm Fugenbreite
- gebrauchsfertig, wasserdurchlässig, einfache Verarbeitung
- Hochdruckwasserstrahl geeignet, frost- und tausalzbeständig

Anwendungsgebiete Zum Verfugen von Pflaster- und Natursteinbelägen im Außenbereich in Bereichen mit leichter Beanspruchung wie z. B. Terrassen, Gartenwege- und Gartenflächen sowie Hof- und Garageneinfahrten. Für eine gebundene (starre) sowie eine ungebundene (nur bei geringer Verkehrsbelastung wie z. B. Fußgängerverkehr) Bauweise. Auch zur Verfugung von unbehandelten Betonwerksteinplatten (Eine Probeverfugung bereits werkseitig vorbehandelter Betonwerksteinplatten ist notwendig) und Sandwichplatten.

Mischungsverhältnis gebrauchsfertig

Verarbeitungszeit ca. 30 Minuten Bitte beachten: Nach Anbruch sofort verarbeiten!
Produkt härtet durch den Sauerstoff in der Luft aus!

Begehbar bei +20°C: nach ca. 24 Stunden
bei +10°C: nach ca. 30 Stunden

Belastbarkeit nach ca. 7 Tagen

**Wasserdruck-
strahler-Einsatz** bis 120 bar (Mindestabstand ca. 20 cm). Nach ca. 7 Tagen ist die Verfugung
hochdruckwasserstrahlgeeignet.

Biegezugfestigkeit 5 N/mm²

Druckfestigkeit 12 N/mm²

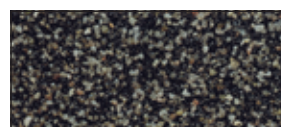
RF-Drain Pflastersteinfuge Fugenfarben*



pflastergrau Artikel-Nr. 21765



sand Artikel-Nr. 21775



anthrazit Artikel-Nr. 21785

* Aus drucktechnischen Gründen kann der gezeigte Farbton vom ausgehärteten Fugenmörtel abweichen!

Boden · außen

Zeitangaben	beziehen sich auf den normalen Temperaturbereich von +20 °C und 50 % rel. Luftfeuchtigkeit. Höhere Temperaturen verkürzen, niedrigere Temperaturen verlängern diese Zeiten.
Verarbeitungstemperatur	beziehen sich auf den normalen Temperaturbereich von +20 °C und 50 % rel. Luftfeuchtigkeit. Höhere Temperaturen verkürzen, niedrigere Temperaturen verlängern diese Zeiten.
Fugenbreite/-tiefe	ab 5 mm/mindestens 30 mm; ab 15 mm/mindestens das Doppelte der Fugenbreite. Hinweis: Bei einer Fugenbreite von 5 – 8 mm ist ein besonders intensives Verdichten notwendig. Fragen Sie hierzu bitte unsere technische Beratung.
Verbrauch	5 – 15 kg/m ² , je nach Fugenbreite und -tiefe (1,7 kg für 1 l Frischmörtel).
Werkzeuge	Gummischieber und weicher Besen (Kokosbesen); unmittelbar nach Gebrauch mit Wasser reinigen.
Lieferform	25 kg Eimer (vakuumverpackt) Artikel-Nr. und Farben: siehe Rückseite
Eigenschaften	Gebrauchsfertiger, einkomponentiger, kunstharzmodifizierter, lösemittelfreier, durch den Sauerstoff in der Luft erhärtender, wasserdurchlässiger, frost- und tausalzbeständiger Pflasterfugenmörtel. Für Fugenbreiten ab 5 mm.
Anforderungen an den Untergrund	Der Untergrund (Kies-, Splitt- oder Drainagemörtelbett) muss ausreichend wasserdurchlässig und den zukünftigen Belastungen entsprechend ausgelegt sein. Auf einem nicht ausreichend tragfähigen Untergrund kann es zu Absenkungen und zur Zerstörung der Fugen kommen. Ein nicht wasserdurchlässiger Untergrund führt zu einem Nässestau und bei Frost zur Zerstörung der Fugen.
Vorbereiten der Fläche	Eine gründliche Reinigung der Fugen ist vor der Verfugung mit Racofix® RF-Drain Pflastersteinfuge notwendig. Des Weiteren muss die zu verfugende Fläche trocken sein. Die Vorbehandlung mit Racofix® Pflasterfugenabwaschhilfe wird zur Verminderung von Glanzerscheinungen und Rückständen des Fugenmörtels auf der Oberfläche des Belages empfohlen. (Technisches Merkblatt der Racofix® Pflasterfugenabwaschhilfe beachten!)

Verarbeitung

Den Deckel der Racofix® RF-Drain Pflastersteinfuge öffnen und die Vakuumfolie entfernen. Der Fugenmörtel kann direkt auf die zu verfugende Fläche ausgeschüttet werden.

Mit einem Gummischieber ist Racofix® RF-Drain Pflastersteinfuge fugenfüllend einzubringen. Auf eine ausreichende Verdichtung des Materials in den Fugen ist zu achten. Überschüssiges Material kann mit einem weichen Besen (Kokosbesen) in drehender Bewegung entfernt werden. Die Fläche ist dabei gleichzeitig erneut zu verdichten und zu glätten. Bereits abgekehrte Fugenmörtelreste dürfen nicht in noch offene Fugen eingebracht werden.

Um die verfugte Fläche vor Feuchtigkeit, Staub und sonstigen Verschmutzungen zu schützen, ist die Fläche mit einer Folie zu sichern. Die Folie darf nicht auf der Fläche aufliegen, sondern muss unterlüftet werden. Die Fläche ist nach ca. 7 Tagen voll belastbar.

Hinweis: Je nach Steinbeschaffenheit können Reste vom Fugenmaterial zurückbleiben und die Farbgebung des Pflasters intensiviert oder verändert werden. Zum Teil können Glanzerscheinungen und Farbtonveränderungen auftreten. Diese Oberflächenveränderung verschwindet jedoch bei freier Bewitterung der Fläche und durch den mechanischen Abrieb im Laufe der Zeit! Es wird empfohlen, Probeflächen anzulegen! Es ist unbedingt notwendig, die Fugen regelmäßig zu reinigen, um die wasserdurchlässige Funktion der Racofix® RF-Drain Pflastersteinfuge langfristig zu erhalten!.

Lagerung

im ungeöffneten Originalgebilde kühl und trocken ca. 12 Monate lagerfähig. Vor direkter Sonneneinstrahlung und Frost schützen. Paletten nicht stapeln.

Hinweise zu Ihrer Sicherheit

Nicht kennzeichnungspflichtig gemäß Verordnung (EG) Nr. 1272/2008 (CLP).

EUH210 Sicherheitsdatenblatt auf Anfrage erhältlich.

P102 Darf nicht in die Hände von Kindern gelangen. **P332+P313** Bei Hautreizung: Ärztlichen Rat einholen/ärztliche Hilfe hinzuziehen.

Boden · außen

Bitte beachten Sie die aktuell gültige Produktinformation, die aktuell gültige Leistungserklärung gem. EU-BauPVO sowie das jeweils gültige Sicherheitsdatenblatt gemäß Verordnung (EG) Nr. 1907/2006 in der neuesten Fassung, aktuell auch im Internet: www.racofix.com! Die in dieser Information enthaltenen Angaben sind Produktbeschreibungen. Sie stellen all gemeine Hinweise aufgrund unserer Erfahrungen und Prüfungen dar und berücksichtigen nicht den konkreten Anwendungsfall. Aus den Angaben können keine Ersatzansprüche hergeleitet werden. Wenden Sie sich bitte bei Bedarf an unsere technische Beratung.

Sopro Bauchemie GmbH
Biebricher Straße 74
D-65203 Wiesbaden
Tel: +49 611 1707-180
Fax: +49 611 1707-225

Sopro Bauchemie GmbH
Zweigniederlassung Schweiz
Biergutstrasse 2 · CH-3608 Thun
Tel: +41 3333400 - 40
Fax: +41 3333400 - 41

Sopro Bauchemie GmbH Austria
Lagerstraße 7
A-4481 Asten
Tel: +43 7224 67141-0
Fax: +43 7224 67181